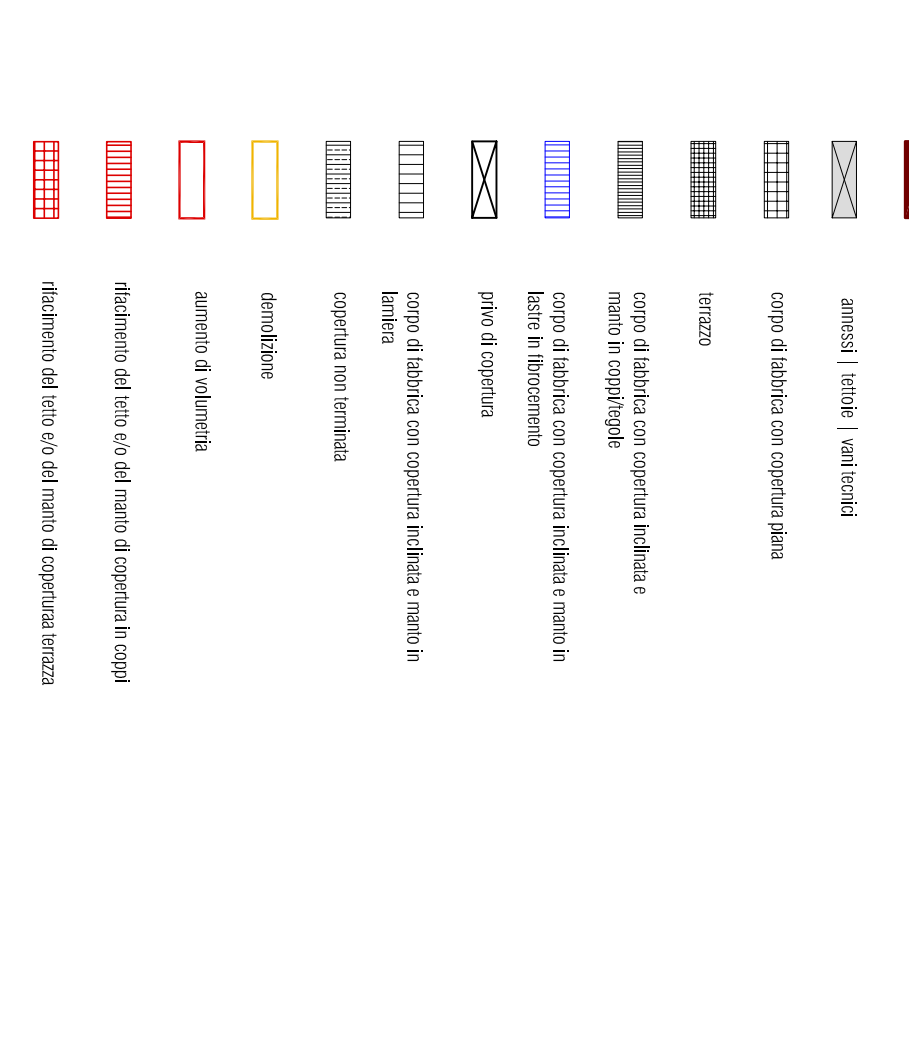
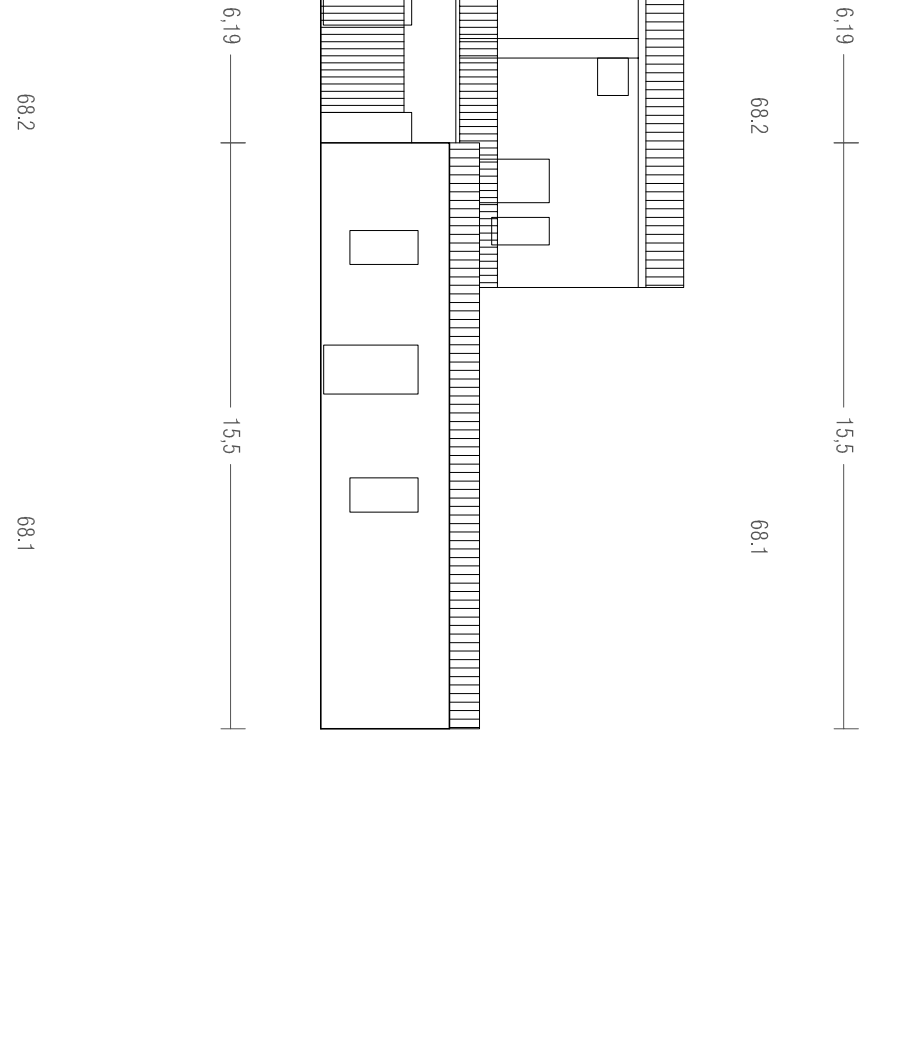
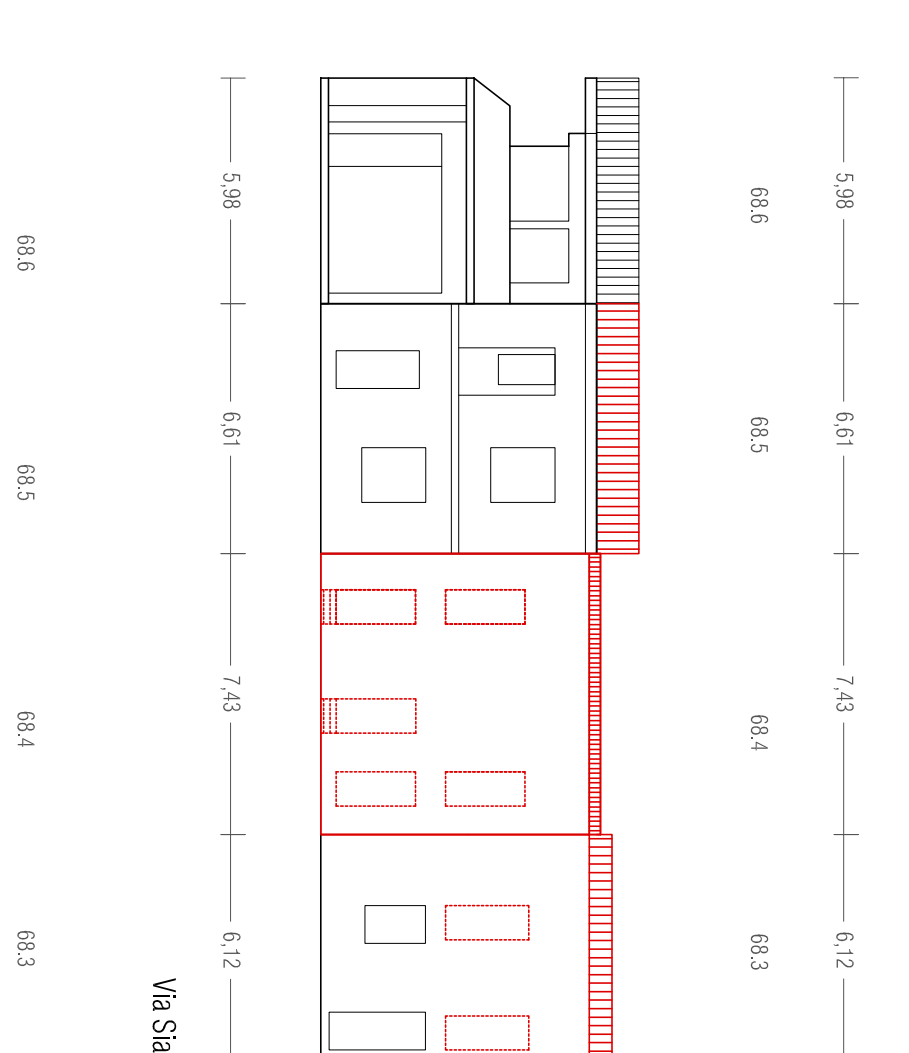
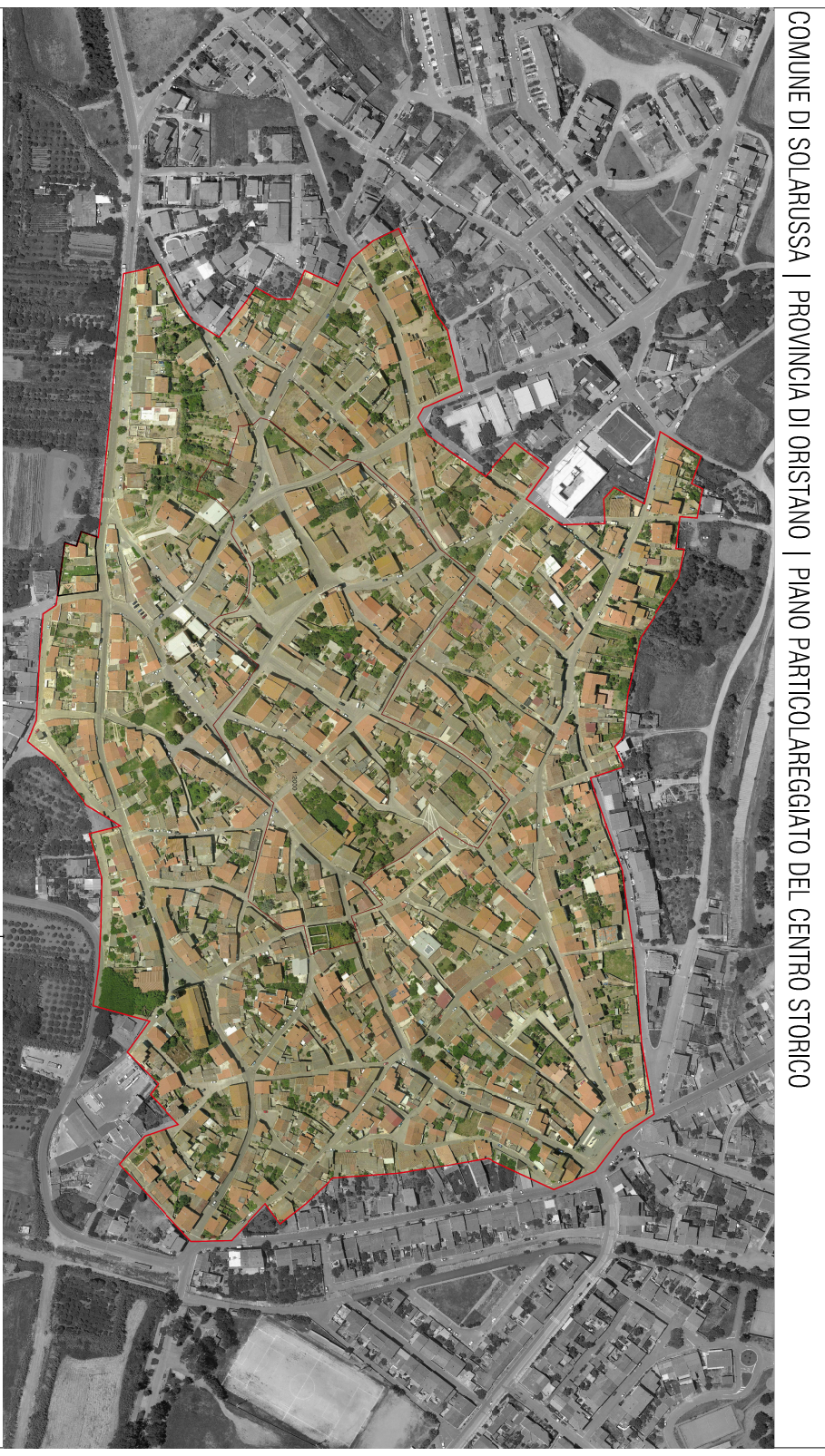
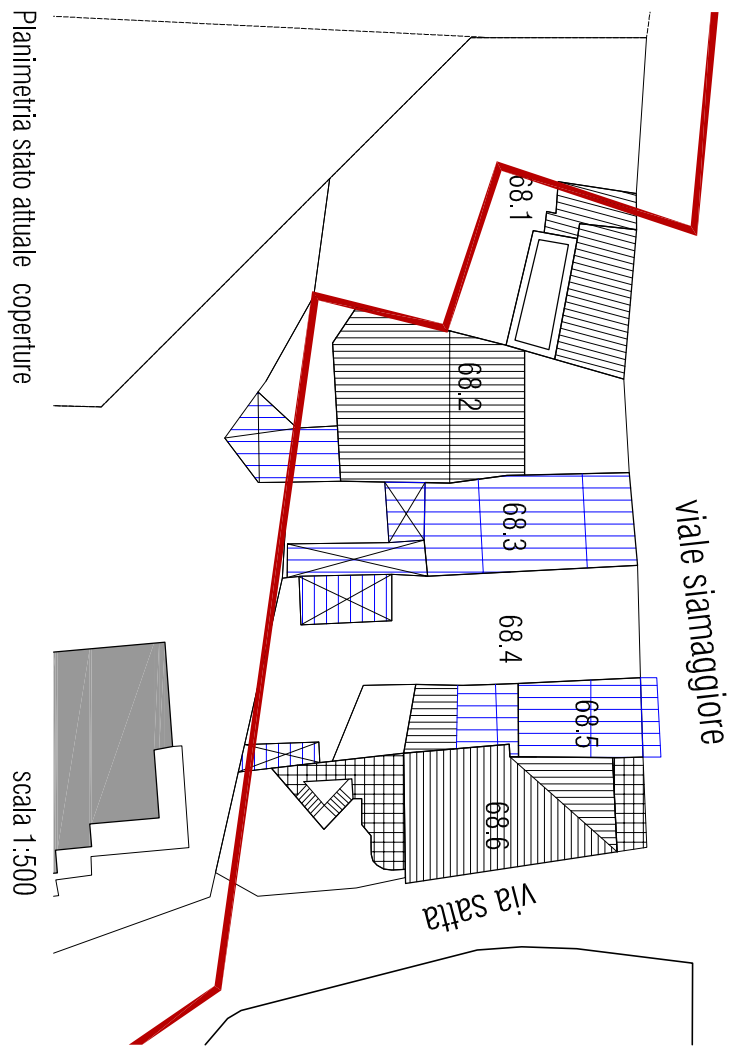
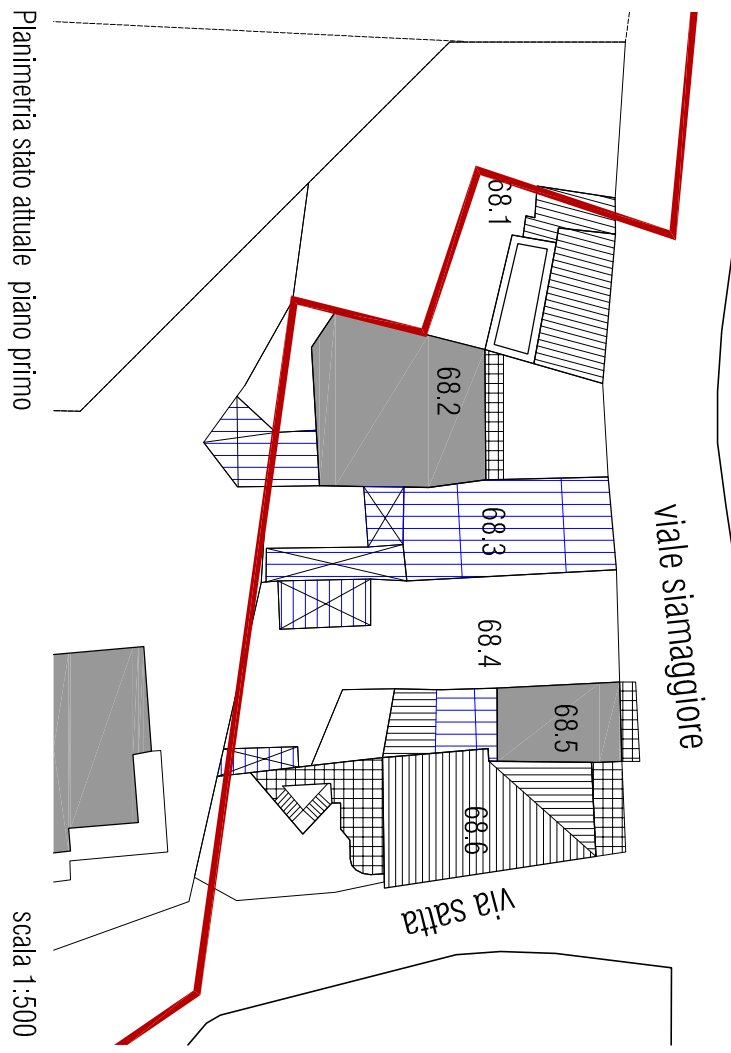
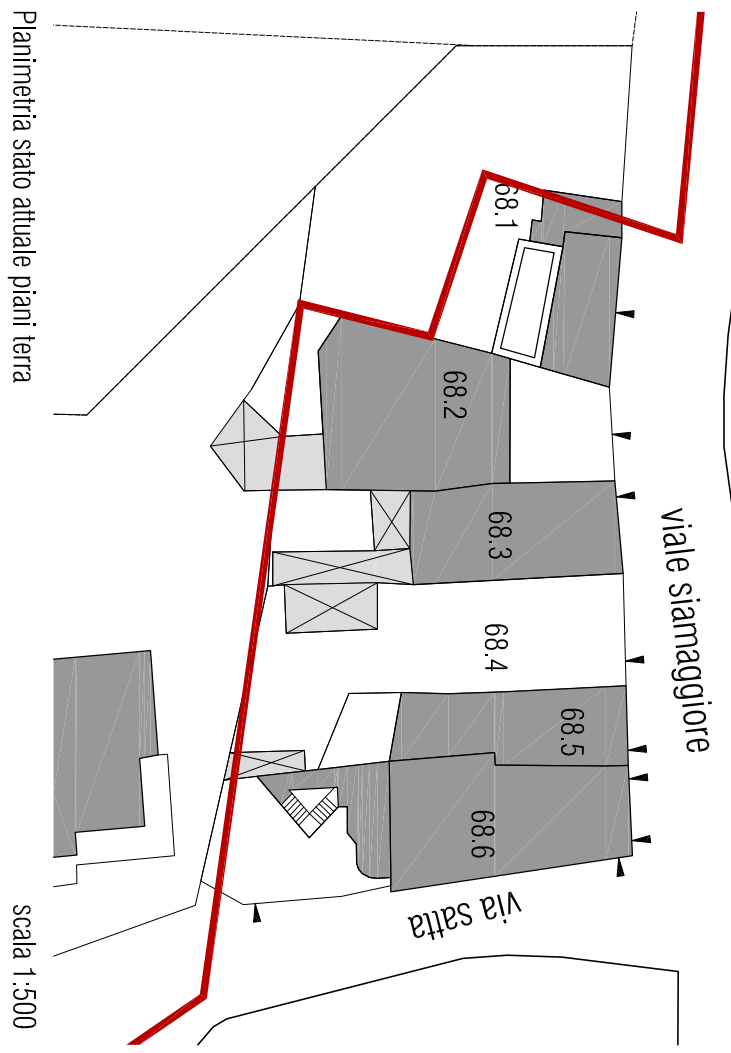
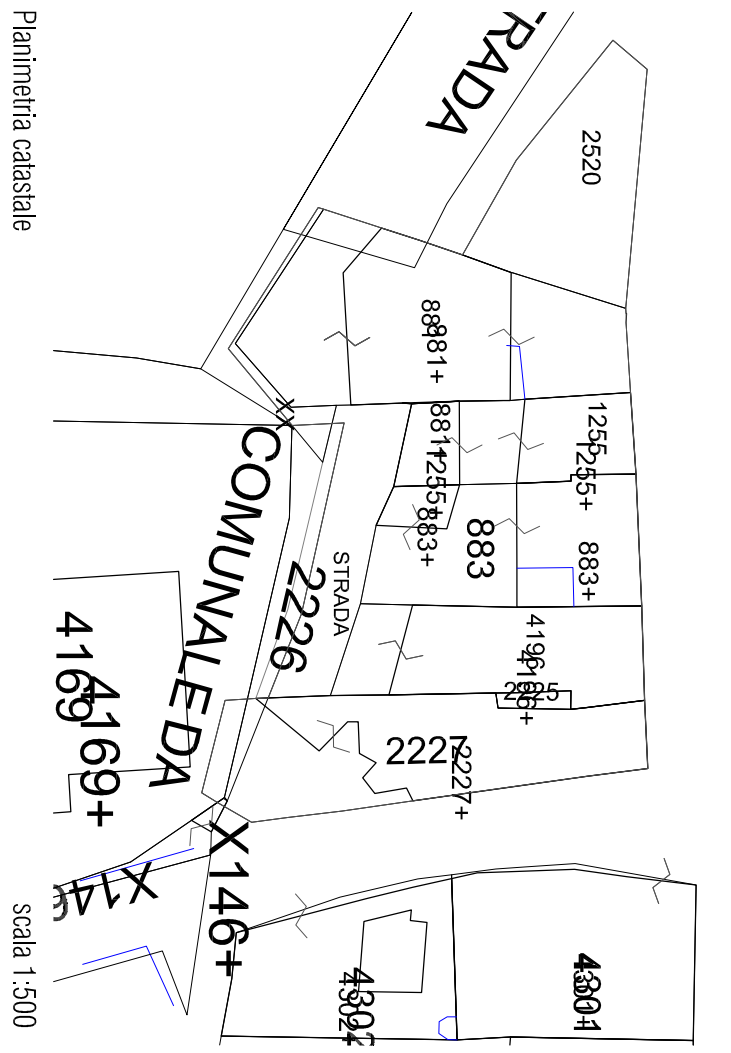




UNITÀ PARTICELLE CORRENDA	SUPERFICIE CORRENDA	VOLUME COSSIMATO COSIMO	ALTEZZA	SUPERFICIE SUPERFICIA SUPERFICIA	INTELLIGENZA INTELLIGENZA	SUPERFICIE SUPERFICIA SUPERFICIA	VOLUME COSSIMATO COSIMO
0	54.57	239.54	13.7	11.3	3.4	3.6	33.4
1	66.0	279.28	13.3	11.4	3.6	3.6	33.4
2	66.0	279.28	13.3	11.4	3.6	3.6	33.4
3	66.0	279.28	13.3	11.4	3.6	3.6	33.4
4	66.0	279.28	13.3	11.4	3.6	3.6	33.4
5	66.0	279.28	13.3	11.4	3.6	3.6	33.4
6	66.0	279.28	13.3	11.4	3.6	3.6	33.4
7	66.0	279.28	13.3	11.4	3.6	3.6	33.4
8	66.0	279.28	13.3	11.4	3.6	3.6	33.4
TOTALE	546.11	2384.27	4.49	3.64	4.49	3.64	33.4



CATEGORIE DI INTERVENTO

- A | Manutenzione ordinaria
- B | Manutenzione straordinaria
- C | Restauro e trattamento conservativo
- C1 | Restauro e trattamento conservativo con miglioramento di valore
- D1 | Ristrutturazione edilizia senza variazioni di valore
- D2 | Ristrutturazione edilizia con variazioni di valore
- E1 | Demolizione e ricostruzione senza ampliamento di volume
- E2 | Demolizione e ricostruzione con ampliamento di volume
- E3 | Demolizione senza ricostruzione
- F | Costruzione di nuovi edifici
- G | Demolizione totale

DATA DI APPROVAZIONE

COLLABORATORI
Arch. Paolo Bello | Arch. Dario Pasella | Arch. Maurizio Serra
Arch. Salvatore El | Arch. Paolo Russo | Dott. Letizia Tani | Dott. Pasquale Murru
Dott. Tiziana Benetti | Dott. Maria Alfieri | Ing. Marco Tullio Pala | Cinzia Frongia

CONSULENZA
Prof. Ing. Silvia Serelli

ELABORATO: INDIRIZZI DI INTERVENTO E PROFILI REGOLATORI

TAV. 5.2.68

Disegni realizzati a norma dell'art. 27/15, il presente elaborato non può essere in alcun modo riprodotto o copiato senza l'autorizzazione dell'ingegnere che ha progettato o del collaboratore che ha elaborato i disegni.

Profili Fotografici Regolatori



Profili Fotografici Regolatori

